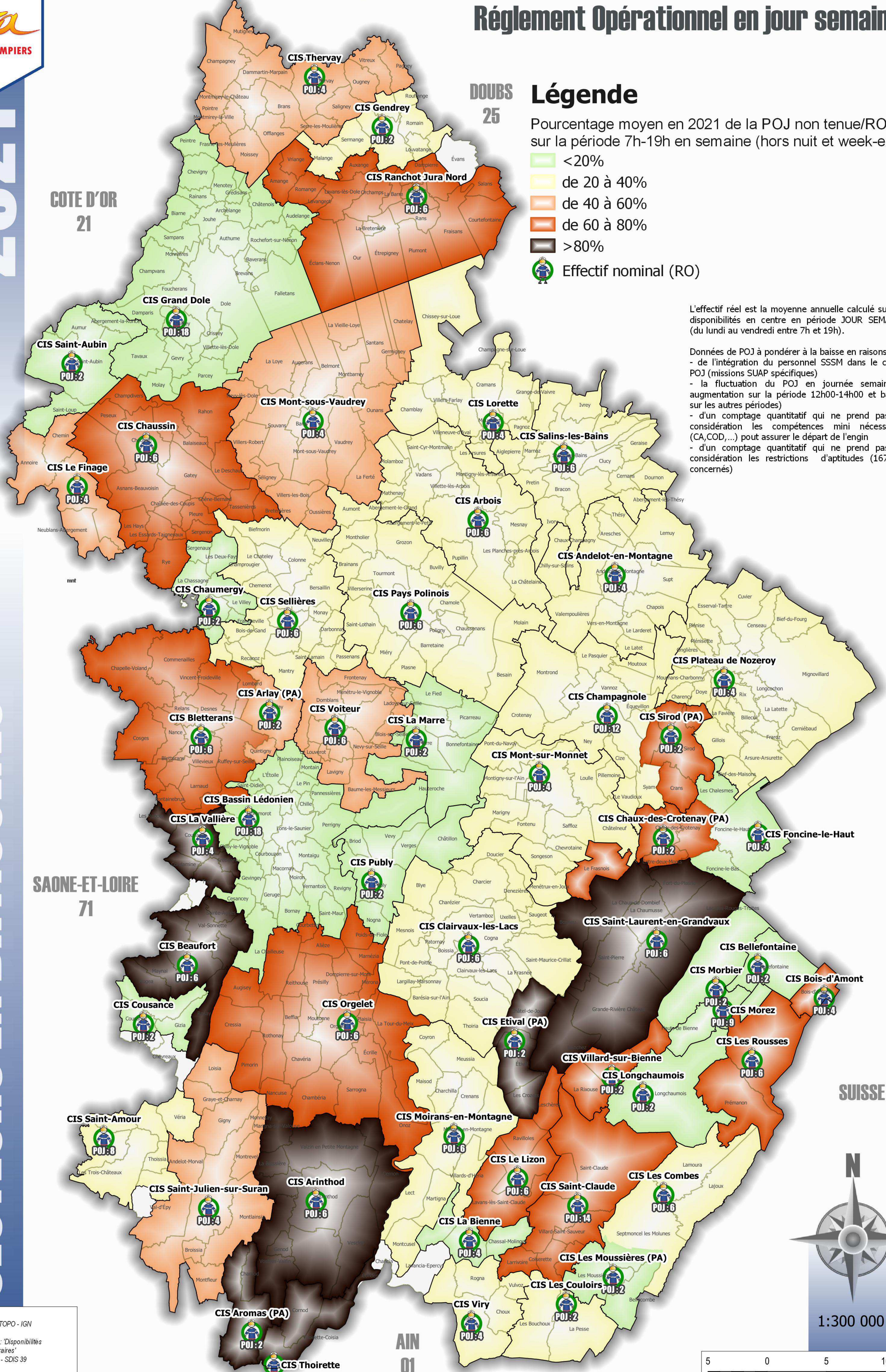


# Part de la permanence Opérationnelle Journalière non tenue par rapport au Règlement Opérationnel en jour semaine

SECTEURS EN DIFFICULTÉS



## Légende

- Pourcentage moyen en 2021 de la POJ non tenue/RO sur la période 7h-19h en semaine (hors nuit et week-end)
- <20%
  - de 20 à 40%
  - de 40 à 60%
  - de 60 à 80%
  - >80%
  - Effectif nominal (RO)

L'effectif réel est la moyenne annuelle calculé sur les disponibilités en centre en période JOUR SEMAINE (du lundi au vendredi entre 7h et 19h).

- Données de POJ à pondérer à la baisse en raisons :
- de l'intégration du personnel SSSM dans le calcul POJ (missions SUAP spécifiques)
  - la fluctuation du POJ en journée semaine (augmentation sur la période 12h00-14h00 et baisse sur les autres périodes)
  - d'un comptage quantitatif qui ne prend pas en considération les compétences mini nécessaires (CA, COD, ...) pour assurer le départ de l'engin
  - d'un comptage quantitatif qui ne prend pas en considération les restrictions d'aptitudes (167 SP concernés)

Sources :  
 - Fond cartographique : BD TOPO - IGN  
 - Données : SDIS 39 - CTA  
 - Tableau récapitulatif 2021 : 'Disponibilités mensuelles par tranches horaires'  
 - Cartographie : Service SIG - SDIS 39  
 Edité le 2022-03-04T16:36:34.810

1:300 000

5 0 5 10 km